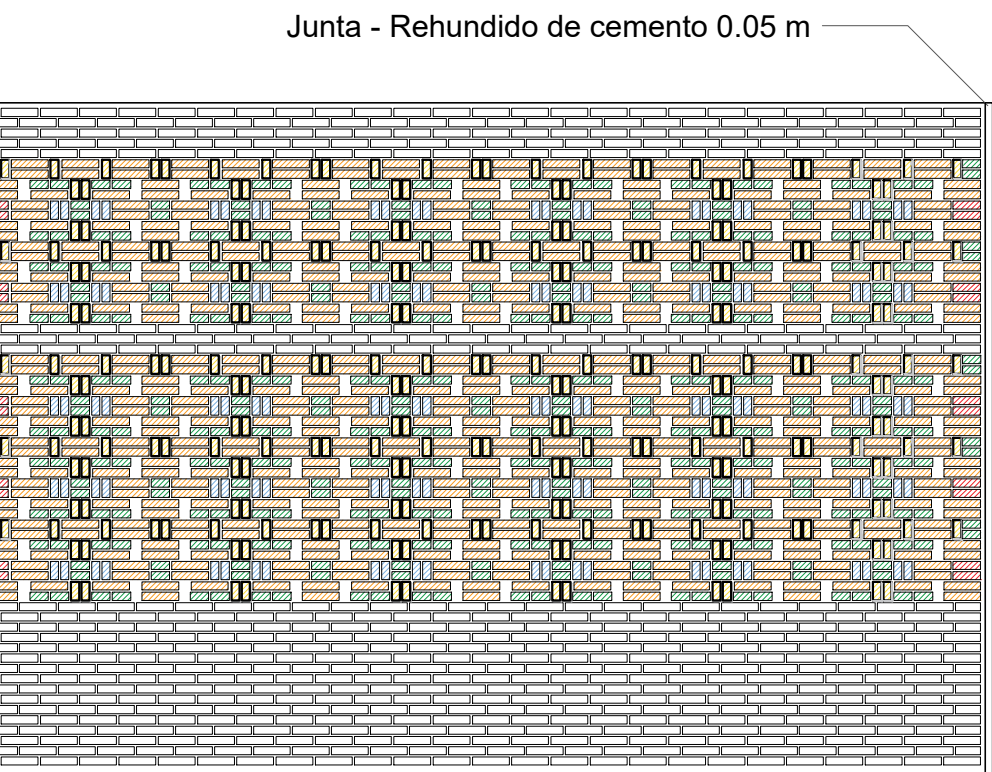
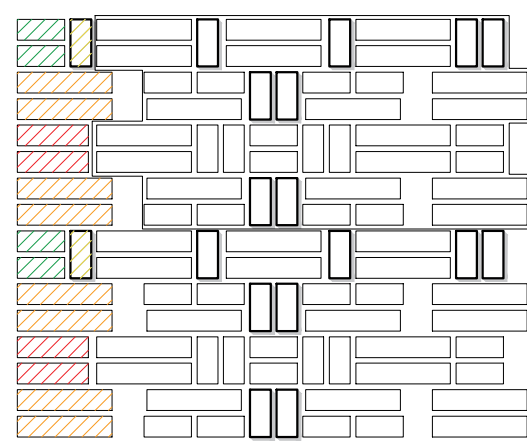


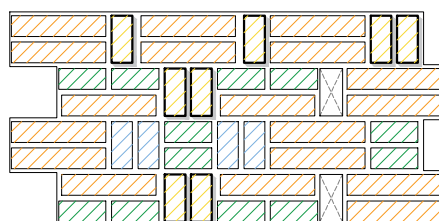
VISTA SOBRE CALLE GÜEMEZ



FACHADA ACCESO A TALLERES |
Detalle de mampostería-vista frontal
Esc. 1:50

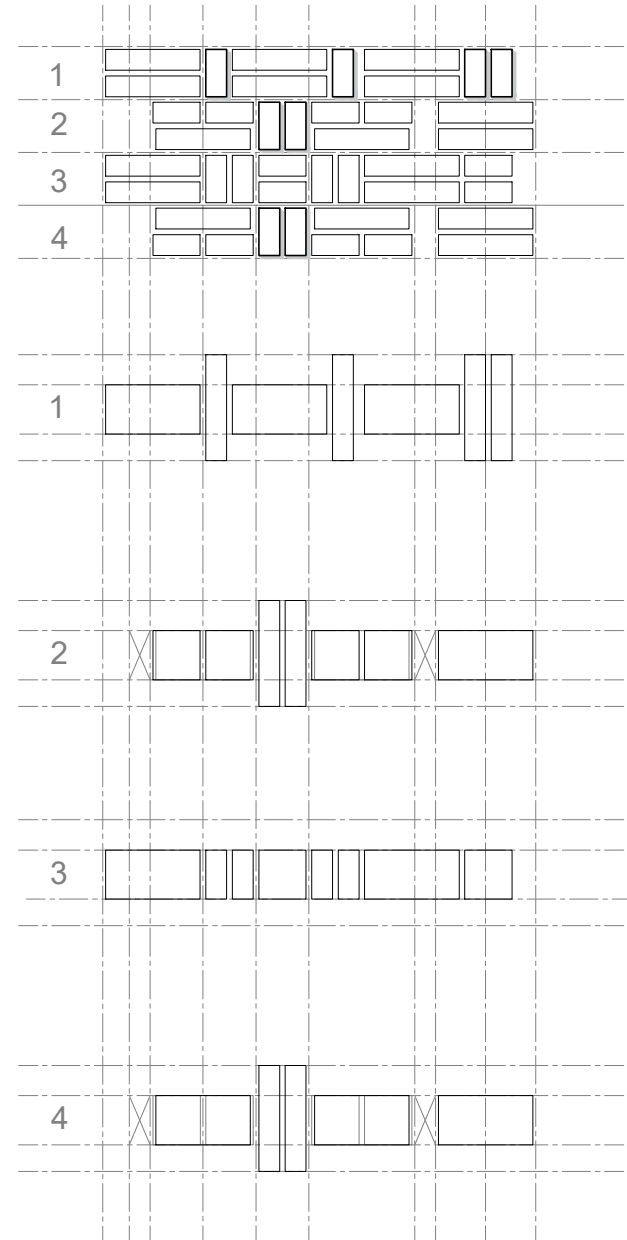


Patrón base
(módulo de los extremos)



Patrón base (módulo)

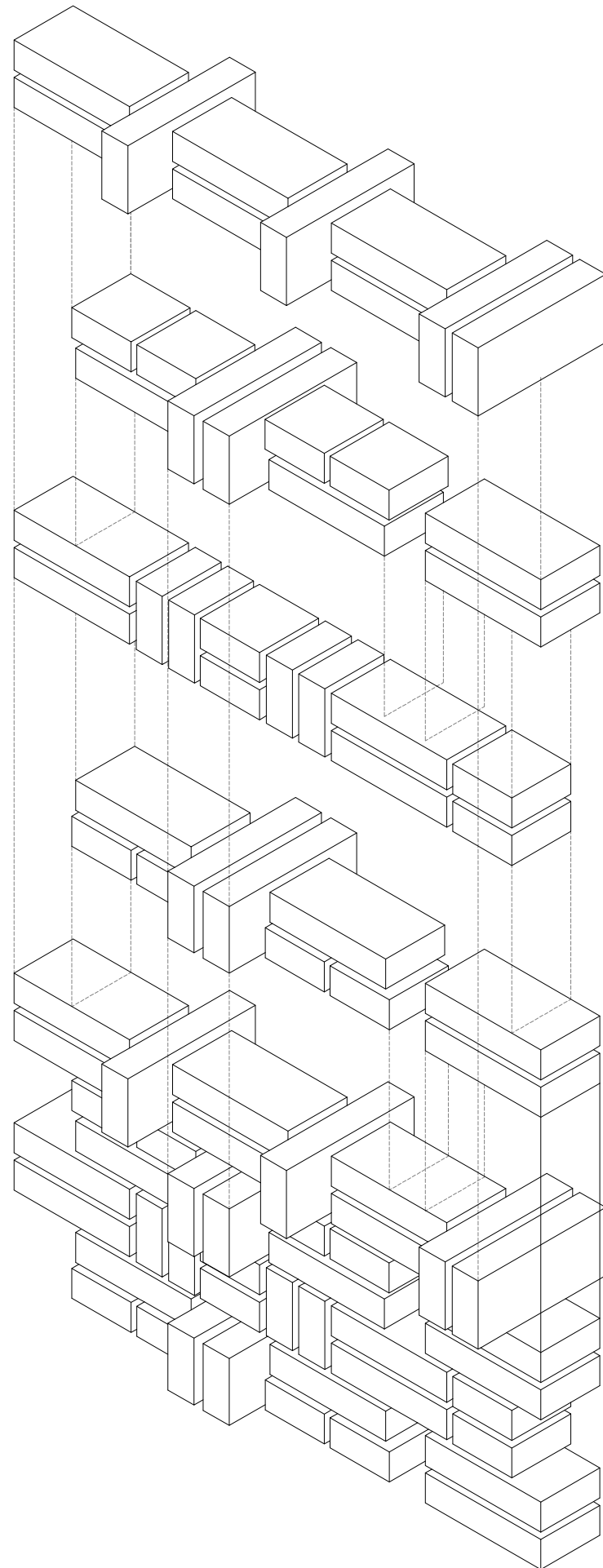
DETALLE EN VISTA
MAMPOSTERIA CRIBADA LADRILLO COMÚN
Esc. 1:20



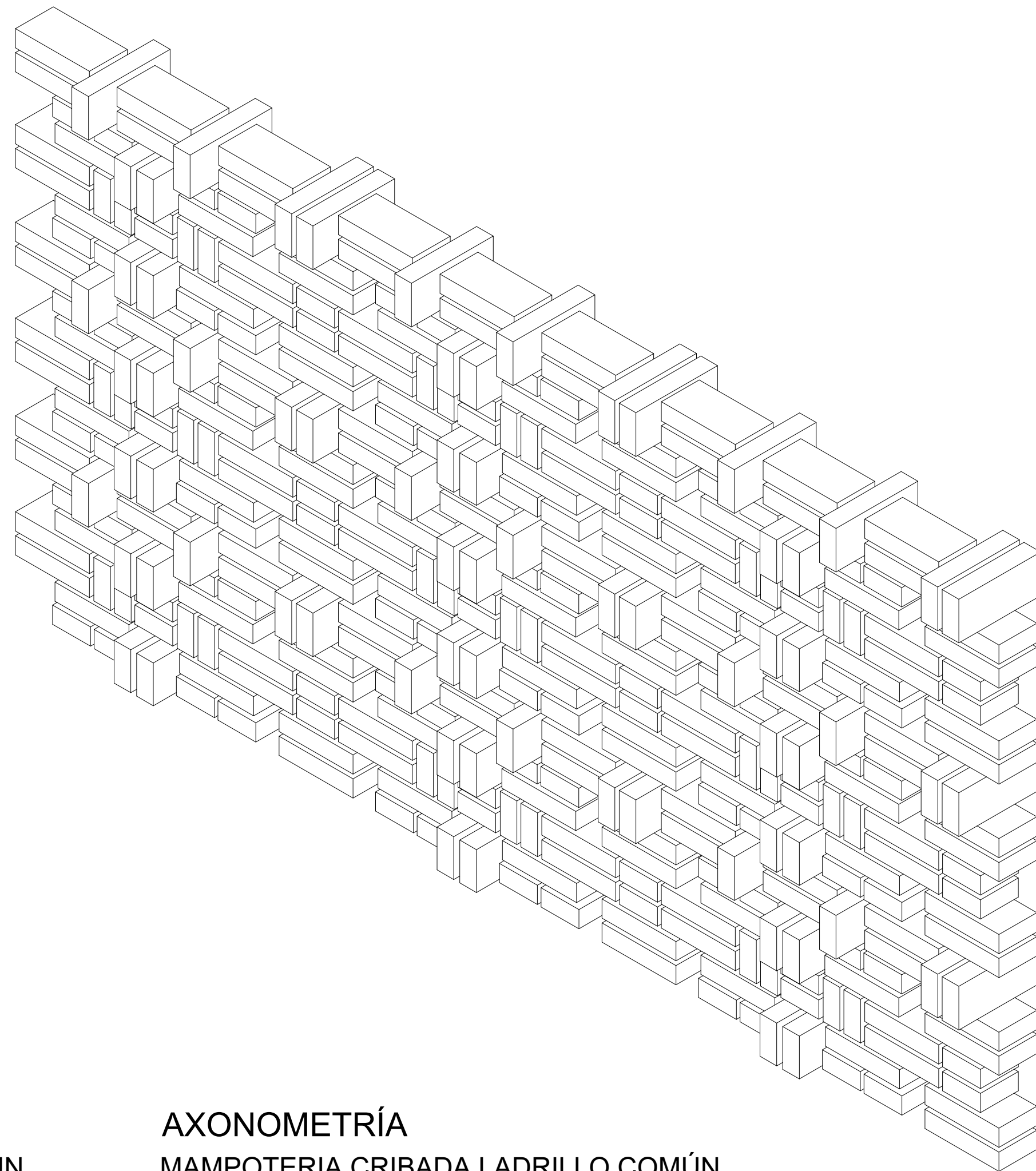
DETALLE EN PLANTA
MAMPOSTERIA CRIBADA LADRILLO COMÚN
Esc. 1:20

- LADRILLO ENTERO DE SOGA
MEDIO LADRILLO
MEDIO LADRILLO SARDINEL
TRES CUARTO DE LADRILLO
LADRILLO ENTERO SARDINEL
SOBRESALE UN CUARTO A CADA LADO

AXONOMETRÍA
DESPIECE-MAMPOTERIA CRIBADA LADRILLO COMÚN



AXONOMETRÍA
MAMPOTERIA CRIBADA LADRILLO COMÚN

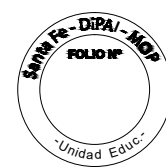


NOTA:

Todas las medidas se verificarán en obra, para lo cual la Contratista realizará los relevamientos que sean pertinentes.

Las cotas de nivel indicadas son estimativas; por lo tanto, las cotas de nivel definitivas se establecerán sobre la verificación de la Contratista. Los presentes planos y/o detalles se complementan con las especificaciones técnicas generales/particulares, detalles técnicos y toda otra documentación anexa.

La Contratista deberá tener en cuenta cualquier trabajo complementario que se haya omitido en la documentación licitatoria, ya que la intervención deberá ser completa y quedar el edificio en perfecto estado de terminación y apto para habilitar su funcionamiento. A tal efecto es conveniente que verifique en obra las preexistencias y los trabajos a ejecutar a fin evaluarlos y materializarlos correctamente.



Santa Fe
PROVINCIA

SECRETARIO DE OBRAS PÚBLICAS Y
HÁBITAT

ARQ. MARCELO PASCUALÓN

SUBSECRETARIO DE ARQUITECTURA Y
OBRAS PÚBLICAS

ARQ. LUCAS CONDAL

DIRECTOR PROVINCIAL DIPAI

ARQ. ANDRÉS FRANCESCO

SUBDIRECTOR PROVINCIAL DIPAI

ARQ. GUSTAVO LEVRINO

SUBDIRECTOR DE PROYECTOS

ARQ. EDGAR C. FATAUROS

PROYECTISTA

Di.P.A.I.

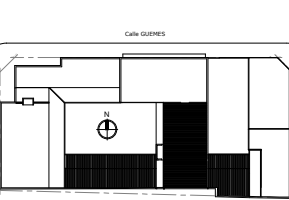
OBRA

*AMPLIACIÓN Y TERMINACIÓN EDILICIAS
E.E.T. N°644

ESPERANZA - DPTO. LAS COLONIAS

DOC. de PROYECTO

UBICACIÓN



ARCHIVO
EET_ARQ_CORTES Y
VISTAS.dwg

ESPECIALIDAD
ARQUITECTURA

PLANO
VISTA Y DETALLE DE CRIBA DE
LADRILLOS

FECHA 15/03/2024

ESCALA 1:100

REVISIÓN 01

DENOMINACIÓN

AR-06

Todas las medidas se verificarán en obra.